

**Podsumowanie ewaluacji zajęć dydaktycznych Prowadzonych na Wydziale Pedagogiki i Psychologii w roku akademickim 2013/2014**

**WYNIKI ANKIETY OCENY ZAJĘĆ DYDAKTYCZNYCH  
dla kierunku PEDAGOGIKA**

Analiza wyników ankiety oceny zajęć dydaktycznych w Instytucie Pedagogiki oparta jest na danych zgromadzonych w 1185 ankietach. Oceniono zajęcia 52 nauczycieli akademickich. Liczba poddanych ocenie zajęć dydaktycznych to w 34 przypadkach ćwiczenia. Po 9 razy wybrano wykłady i seminaria dyplomowe. Studenci najwyżej ocenili seminaria dyplomowe (średnio 4,58).

Spośród sześciu kryteriów oceny zajęć, studenci najwyżej ocenili swój udział w zajęciach (średnio 4,69), natomiast najniżej organizację zajęć (średnio 4,46).

Szczegółowe wyniki ewaluacji zajęć dydaktycznych przekazane zostały Kierownikom Katedr i Zakładów oraz prowadzącym zajęcia nauczycielom akademickim. Wyniki te stanowią dla pracowników informację o mocnych i słabych stronach prowadzonych przez nich zajęć, która powinna być wykorzystana, jako zachęta do podnoszenia jakości pracy dydaktycznej.

*Tabela 1. Parametry rozkładów wyników ankiety oceny zajęć dydaktycznych z uwzględnieniem ocenianych zajęć- ocena ogólna, w roku akademickim 2013/2014*

<b>Rodzaj zajęć</b>	<b>Średnia ocena</b>	<b>Ocena najniższa</b>	<b>Ocena najwyższa</b>	<b>Mediana</b>	<b>Odchylenie standardowe</b>
<b>Wykłady</b>	4,34	2,92	5	4,51	0,67
<b>Ćwiczenia</b>	4,55	2,99	5	4,69	0,46
<b>Seminaria dyplomowe</b>	4,58	2,77	4,94	4,83	0,64

*Tabela 2: Parametry rozkładów wyników ankiety oceny zajęć dydaktycznych w Instytucie Pedagogiki w roku akademickim 2013/2014*

<b>Kryteria oceny</b>	<b>Średnia ocena</b>	<b>Ocena najniższa</b>	<b>Ocena najwyższa</b>	<b>Mediana</b>	<b>Odchylenie standardowe</b>
<b>Organizacja zajęć</b>	4,46	2,7	5	4,69	0,58
<b>Komunikatywność</b>	4,49	2,2	5	4,7	0,62
<b>Interaktywność</b>	4,5	2,25	5	4,75	0,61

<b>Terminowość i dostępność</b>	4,52	2,25	5	4,67	0,57
<b>Kryteria oceny</b>	4,56	2,5	5	4,74	0,54
<b>Postawa wobec studentów</b>	4,61	2,63	5	4,85	0,57
<b>obecność studentów na zajęciach</b>	4,69	3,69	5	4,81	0,31

*Tabela 3: Parametry rozkładów wyników ankiety oceny zajęć dydaktycznych z rozbiciem na poszczególne jednostki*

<b>Jednostka</b>	<b>N</b>	<b>Średnia ocena</b>	<b>Ocena najniższa</b>	<b>Ocena najwyższa</b>	<b>Mediana</b>	<b>Odchylenie standardowe</b>
<b>Katedra Ped. Wczesnoszkol i Ped. Mediów Zakład Ped.Mediów</b>	12	4,75	4,24	5	4,85	0,24
<b>Katedra Pedagogiki Społecznej Zakład Podstaw Pedagogiki i Historii Wychowania</b>	11	4,21	2,77	4,99	4,52	0,79
<b>Zakład Ped. Twórczości i Ekspresji Dziecka</b>	4	4,28	2,99	4,94	4,06	0,76
<b>Katedra Pedagogiki Specjalnej</b>	7	4,52	3,92	4,99	4,55	0,41
<b>Katedra Edukacji Muzycznej i Arteterapii</b>	2	4,87	4,78	4,96	4,87	0,09
<b>Zakład Dydaktyki Ogólnej</b>	4	4,64	4,28	5	4,63	0,27
<b>Zakład Teorii Wychowania</b>	5	4,65	4,39	4,95	4,68	0,23

*Opracowano w ramach prac Kierunkowego Zespołu ds. Zapewniania Jakości Kształcenia, dla Wewnętrznego Systemu Zapewniania Jakości Kształcenia Wydziału*

## WYNIKI ANKIETY OCENY ZAJĘĆ DYDAKTYCZNYCH dla kierunku PSYCHOLOGIA

Analiza wyników ankiety oceny zajęć dydaktycznych w Instytucie Psychologii oparta jest na danych zgromadzonych w 2475 ankietach. Oceniono zajęcia aktywnych dydaktycznie pracowników i doktorantów Instytutu Psychologii (N=67). Zajęcia oceniało od 5 do 106 studentów, którzy średnio ocenili swoją obecność na zajęciach na 4,73. Zajęcia z wykładów z przedmiotów obligatoryjnych oceniło od 20 do 90 studentów (średnio 43,29). Zajęcia z ćwiczeń z przedmiotów obligatoryjnych oceniało od 10 do 106 (średnio 45,29). Zajęcia specjalizacyjne oceniało od 7 do 43 studentów (średnio 25,09). Zajęcia wybierane (fakultety i seminaria magisterskie) były oceniane przez liczbę studentów w przedziale od 5 do 63 (średnio 22,21).

*Tabela 1: Parametry rozkładów wyników ankiety oceny zajęć dydaktycznych na kierunku psychologia w roku akademickim 2013/2014*

	OGÓLNA OCENA	ORGANIZA- CJA ZAJĘĆ	KOMUNIKA- TYWNOŚĆ	INTERAK- TYWNOŚĆ	TERMINO WOŚĆ, DOSTĘP- NOŚĆ	KRYTERIA OCENY	POSTAWA WOBEC STUDEN- TÓW
ŚREDNIE	4,55	4,45	4,54	4,50	4,64	4,51	4,66
MEDIANA	4,66	4,57	4,71	4,67	4,71	4,61	4,82
ODCHYLENI E	0,37	0,44	0,50	0,48	0,31	0,46	0,42
MINIMUM	3,07	3,11	2,54	2,46	3,57	2,32	2,91
MAKSIMUM	4,98	5,00	5,00	5,00	5,00	5,00	5,00

Wykres 1: Rozkład częstości ocen ogólnych wraz z krzywą normalną

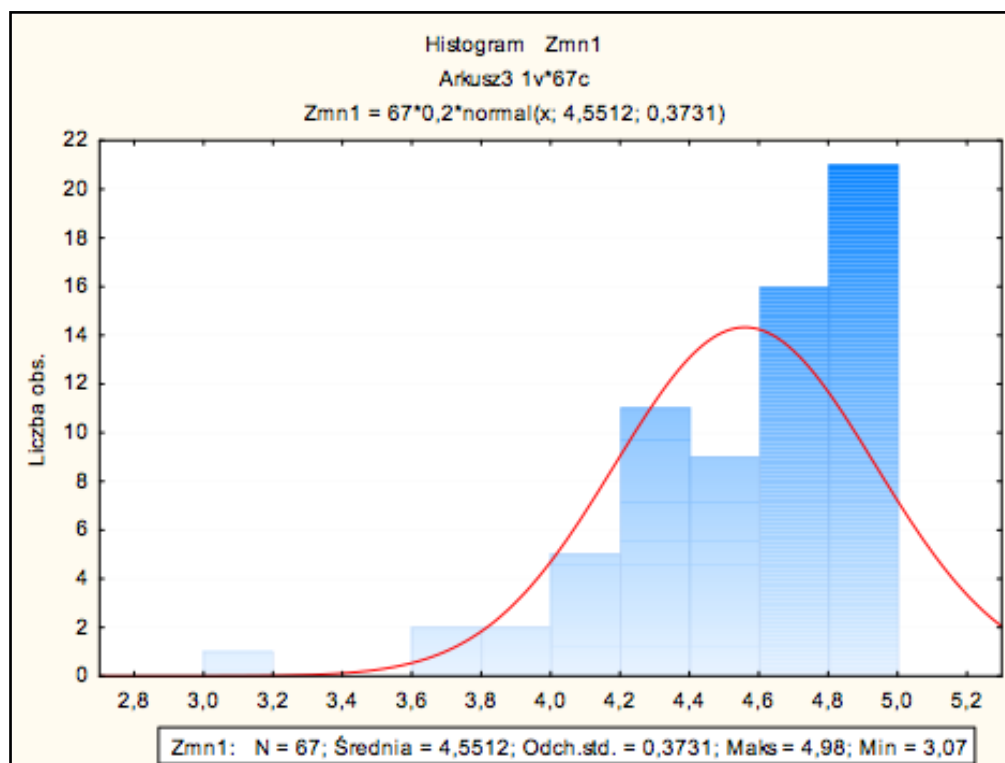


Tabela 2: Parametry rozkładów wyników ankiety oceny zajęć dydaktycznych z uwzględnieniem grup ocenianych zajęć- ocena ogólna

RODZAJ ZAJĘĆ	WYKŁADY Z PRZEDMIOTÓW OBLIGATORYJNYCH	ĆWICZENIA Z PRZEDMIOTÓW OBLIGATORYJNYCH	ZAJĘCIA SPECJALIZACYJNE	ZAJĘCIA WYBIERANE (FAKULTETY/ SEMINARIA)
N	7	35	11	14
ŚREDNIA	4,24	4,58	4,59	4,61
MEDIANA	4,54	4,72	4,61	4,70
SD	0,64	0,34	0,25	0,32
OCENA NAJNIŻSZA	3,07	3,71	4,25	4,12
OCENA NAJWYŻSZA	4,85	4,98	4,96	4,97

*Tabela 3: Parametry rozkładów wyników ankiety oceny zajęć dydaktycznych z uwzględnieniem statusu zawodowego osób prowadzących zajęcia- ocena ogólna*

STATUS ZAWODOWY PROWADZĄCYCH ZAJĘCIA	DOKTORANCI	ASYSTENCI	ADIUNKCI- DOKTORZY	SAMODZIELNI
N	8	20	33	6
ŚREDNIA	4,57	4,64	4,54	4,29
MEDIANA	4,69	4,76	4,63	4,24
ODCHYLENIE STANDARODWE	0,43	0,30	0,39	0,40
OCENA NAJNIŻSZA	3,71	3,99	3,07	3,68
OCENA NAJWYŻSZA	4,96	4,91	4,98	4,85

*Tabela 4: Parametry rozkładów wyników ankiety oceny zajęć dydaktycznych z rozbiem na zespoły- ocena ogólna*

KATEDRA/ ZAKŁAD	PSYCHOLOGI I PRACY I ORGANIZACJ I	PSYCHOLOGI I SPOŁECZNEJ I ŚRODOWISK OWEJ	PSYCHOLOGI I KLINICZNEJ I SĄDOWEJ	PSYCHOLOGI I OGÓLNEJ	PSYCHOLOGI I ROZWOJU I BADAŃ NAD RODZINĄ	PSYCHOLOGI I ZDROWIA I JAKOŚCI ŻYCIA
N	9	8	12	16	12	10
ŚREDNIA	4,69	4,71	4,54	4,44	4,50	4,55
MEDIANA	4,77	4,76	4,61	4,64	4,60	4,59
ODCHYLENIE STANDARODWE	0,29	0,23	0,26	0,47	0,49	0,31
OCENA NAJNIŻSZA	4,12	4,25	4,23	3,68	3,07	4,12
OCENA NAJWYŻSZA	4,97	4,91	4,96	4,93	4,89	4,98

*Opracowano w ramach prac Kierunkowego Zespołu ds. Zapewniania Jakości Kształcenia, dla Wewnętrznego Systemu Zapewniania Jakości Kształcenia Wydziału*

Dr hab. Irena Pilch  
Pełnomocnik Dziekana WPIPs ds. Jakości Kształcenia